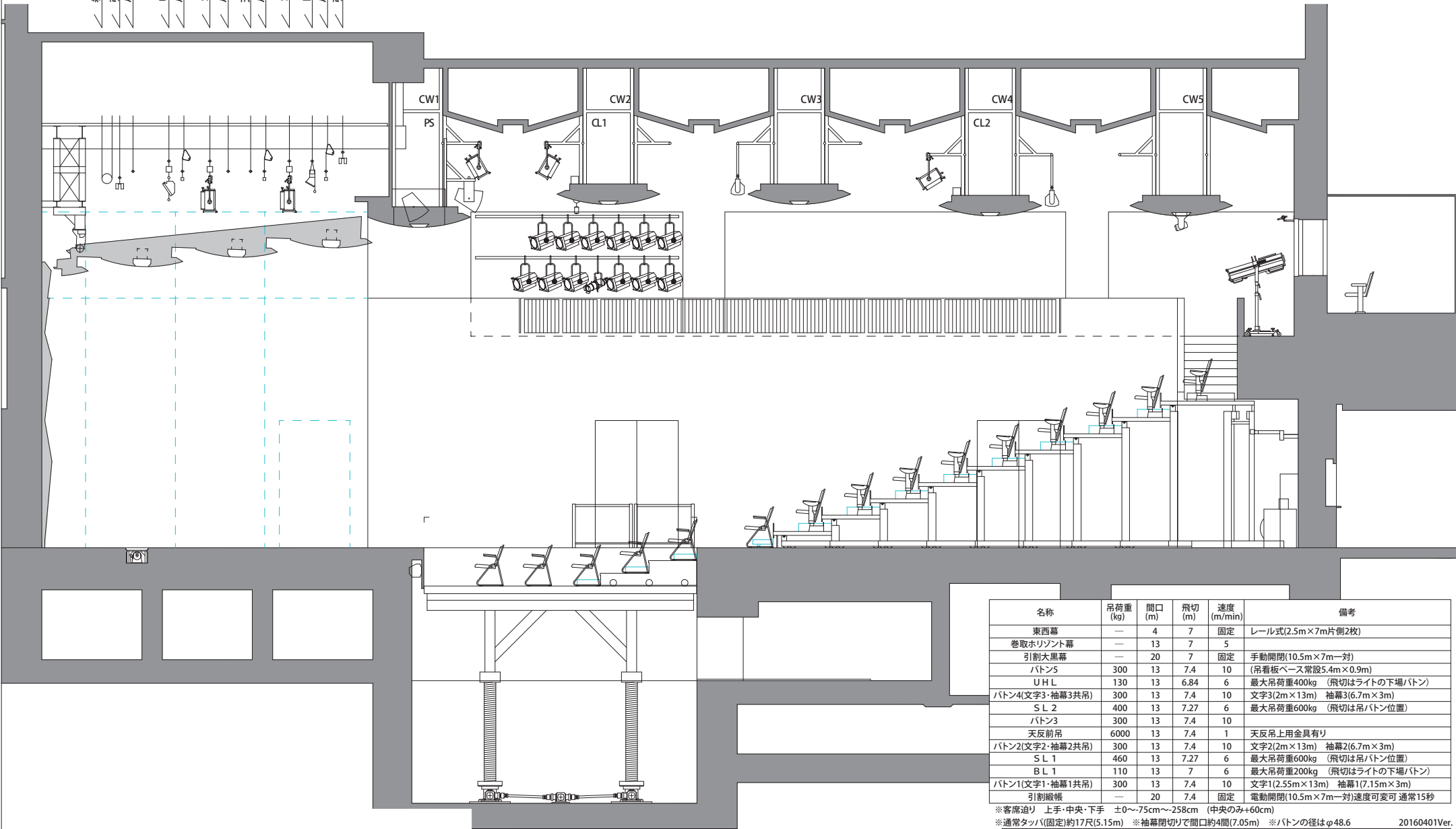


# 刈谷市総合文化センター アイリス

## 小ホール 舞台断面図(反響板あり)

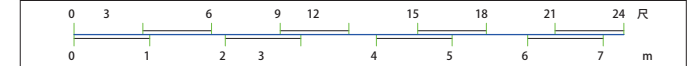
- ／ 巻取水平シント幕
- ／ 引割大黒幕
- ／ バトン5
- ／ UHL
- ／ バトン4(文字3・袖幕3共吊)
- ／ SL 2
- ／ バトン3
- ／ 天反前吊
- ／ バトン2(文字2・袖幕2共吊)
- ／ SL 1
- ／ BL 1
- ／ バトン1(文字1・袖幕1共吊)
- ／ 引割縦帳



名称	吊荷重 (kg)	間口 (m)	飛切 (m)	速度 (m/min)	備考
東西幕	—	4	7	固定	レール式(2.5m×7m片側2枚)
巻取水平シント幕	—	13	7	5	
引割大黒幕	—	20	7	固定	手動開閉(10.5m×7m一対)
バトン5	300	13	7.4	10	(吊看板ベース常設5.4m×0.9m)
UHL	130	13	6.84	6	最大吊荷重400kg (飛切はライトの下場/バトン)
バトン4(文字3・袖幕3共吊)	300	13	7.4	10	文字3(2m×13m) 袖幕3(6.7m×3m)
SL 2	400	13	7.27	6	最大吊荷重600kg (飛切は吊バトン位置)
バトン3	300	13	7.4	10	
天反前吊	6000	13	7.4	1	天反吊上用金具有り
バトン2(文字2・袖幕2共吊)	300	13	7.4	10	文字2(2m×13m) 袖幕2(6.7m×3m)
SL 1	460	13	7.27	6	最大吊荷重600kg (飛切は吊バトン位置)
BL 1	110	13	7	6	最大吊荷重200kg (飛切はライトの下場/バトン)
バトン1(文字1・袖幕1共吊)	300	13	7.4	10	文字1(2.55m×13m) 袖幕1(7.15m×3m)
引割縦帳	—	20	7.4	固定	電動開閉(10.5m×7m一対)速度可変可 通常15秒

※客席通り 上手・中央・下手 ±0～75cm～258cm (中央のみ+60cm)

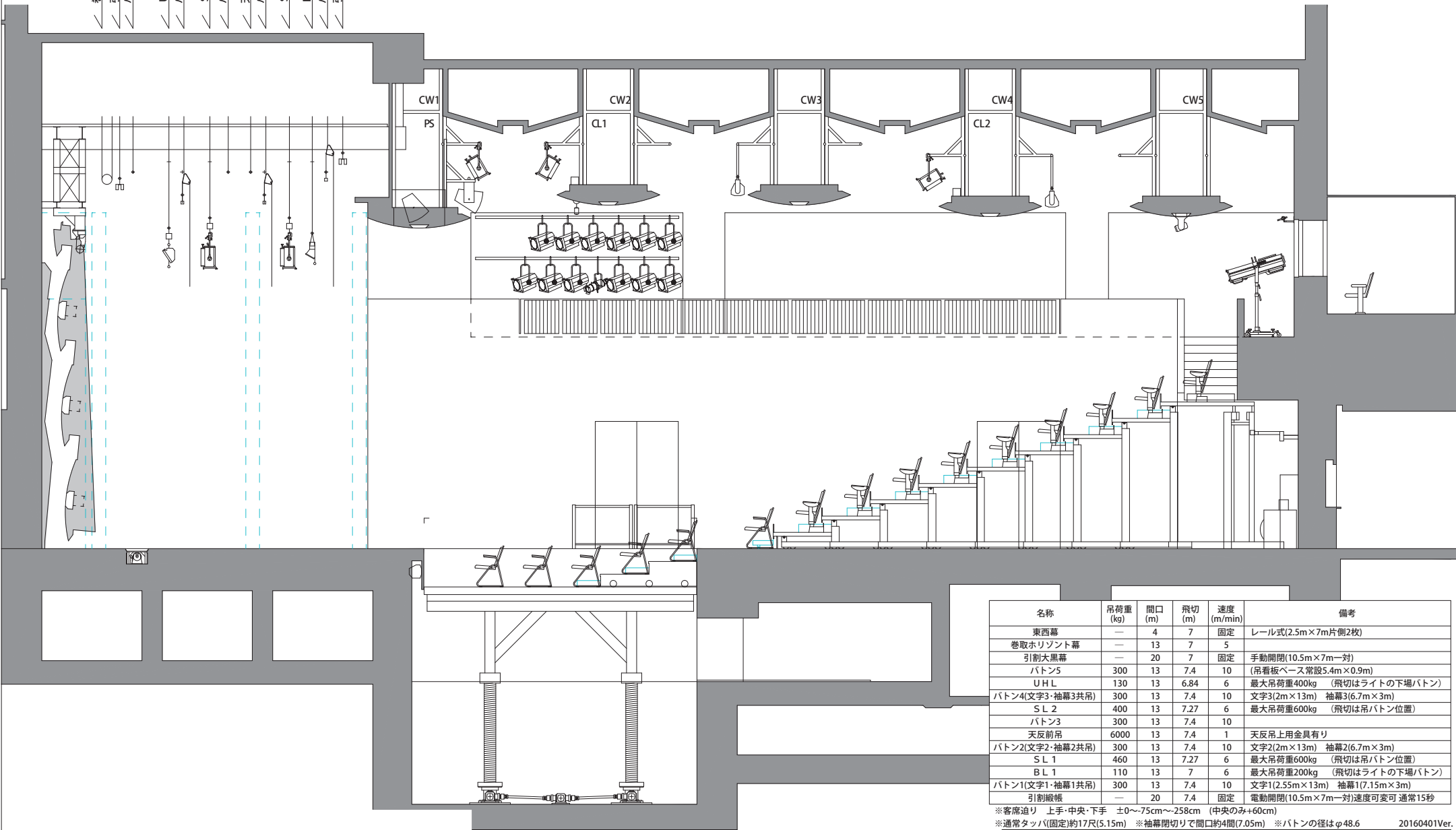
※通常タッパ(固定)約17尺(5.15m) ※袖幕閉切りで間口約4間(7.05m) ※バトンの径はφ48.6 20160401Ver.



# 刈谷市総合文化センター アイリス

## 小ホール 舞台断面図(反響板なし)

- ／ 巻取水平ト幕
- ／ 引割大黒幕
- ／ バトン5
- ／ UHL
- ／ バトン4(文字3・袖幕3共吊)
- ／ SL2
- ／ バトン3
- ／ 天反前吊
- ／ バトン2(文字2・袖幕2共吊)
- ／ SL1
- ／ BL1
- ／ バトン1(文字1・袖幕1共吊)
- ／ 引割縦帳



名称	吊荷重 (kg)	間口 (m)	飛切 (m)	速度 (m/min)	備考
東西幕	—	4	7	固定	レール式(2.5m×7m片側2枚)
巻取水平ト幕	—	13	7	5	
引割大黒幕	—	20	7	固定	手動開閉(10.5m×7m一対)
バトン5	300	13	7.4	10	(吊看板ベース常設5.4m×0.9m)
UHL	130	13	6.84	6	最大吊荷重400kg (飛切はライトの下場バトン)
バトン4(文字3・袖幕3共吊)	300	13	7.4	10	文字3(2m×13m) 袖幕3(6.7m×3m)
SL2	400	13	7.27	6	最大吊荷重600kg (飛切は吊バトン位置)
バトン3	300	13	7.4	10	
天反前吊	6000	13	7.4	1	天反吊上用金具有り
バトン2(文字2・袖幕2共吊)	300	13	7.4	10	文字2(2m×13m) 袖幕2(6.7m×3m)
SL1	460	13	7.27	6	最大吊荷重600kg (飛切は吊バトン位置)
BL1	110	13	7	6	最大吊荷重200kg (飛切はライトの下場バトン)
バトン1(文字1・袖幕1共吊)	300	13	7.4	10	文字1(2.55m×13m) 袖幕1(7.15m×3m)
引割縦帳	—	20	7.4	固定	電動開閉(10.5m×7m一対)速度可変可 通常15秒

※客席迫り 上手・中央・下手 ±0~-75cm~-258cm (中央のみ+60cm)  
 ※通常タッパ(固定)約17尺(5.15m) ※袖幕開切りで間口約4間(7.05m) ※バトンの径はφ48.6 20160401Ver.

